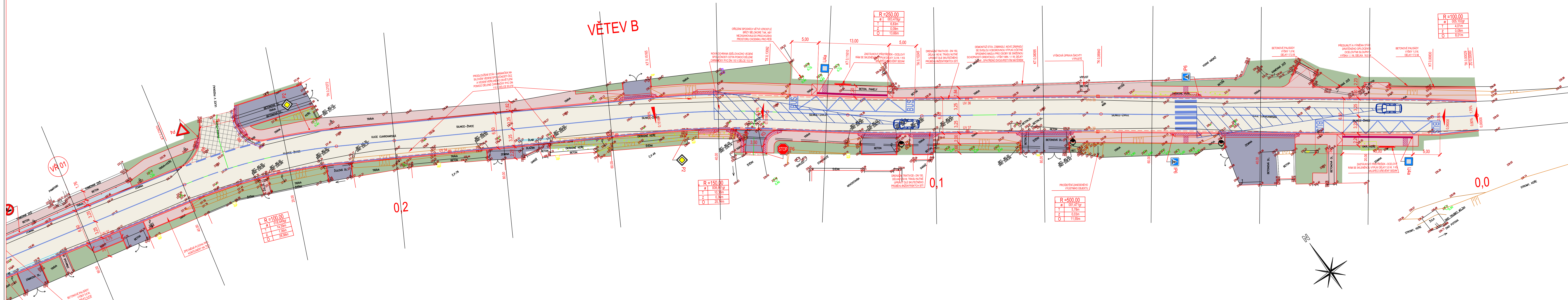
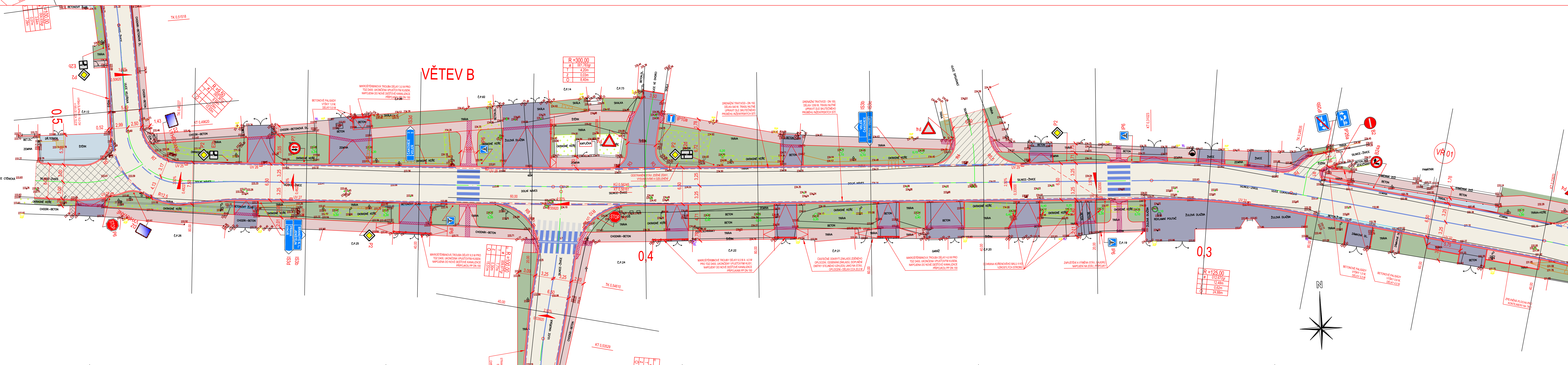


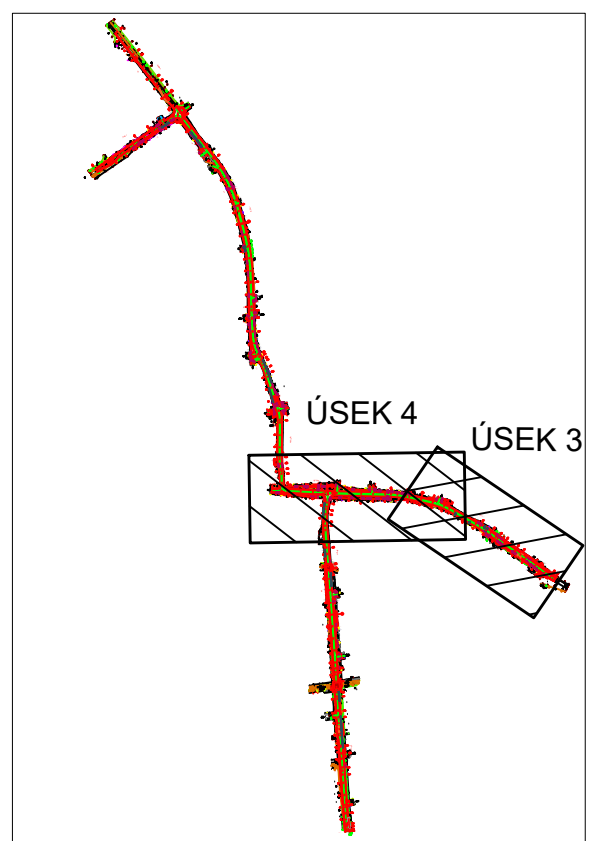
ÚSEK 3



ÚSEK 4



KLAD LISTŮ



LEGENDA PLOCH, ZNAKŮ A ČAR
PŘESUN STŘEDNÍ VEŘEJNÉ OSVĚTLENÍ

LEGENDA PLOCH, ZNAKŮ A ČAR

| | |
|--|---|
| | KOMUNIKACE PRO AUTOMOBILOVOU DOPRAVU - ASFALTOVÝ KRYT DLE KONSTRUKČNÍHO SOUVŘETNOSTI KS II. |
| | KOMUNIKACE PRO AUTOMOBILOVOU DOPRAVU - NÁPOJENÍ NA STÁVAJÍCÍ STAV - ASFALTOVÝ KRYT DLE KONSTRUKČNÍHO SOUVŘETNOSTI KS II. |
| | KOMUNIKACE PRO AUTOMOBILOVOU DOPRAVU - NÁPOJENÍ NA STÁVAJÍCÍ STAV - ASFALTOVÝ KRYT - PŘEDVÝZVA DLE KONSTRUKČNÍHO SOUVŘETNOSTI KS II. |
| | AUTOMOBILOVÝ ZÁVY - KRYT ZE ŽALUŽOVÝCH KOSTEK VELKÝCH DLE KONSTRUKČNÍHO SOUVŘETNOSTI KS II. |
| | VJEZDOVÉ OSTRŮVKY - KRYT ZE ŽALUŽOVÝCH KOSTEK VELKÝCH DLE KONSTRUKČNÍHO SOUVŘETNOSTI KS II. |
| | CHODNĚ - KRYT Z BETONOVÝCH ZAMKOVÝCH DLAŽEB SEDE BARRY TVARU CHLA DLE KONSTRUKČNÍHO SOUVŘETNOSTI KS II. |
| | VJEZDY - KRYT Z BETONOVÝCH ZAMKOVÝCH DLAŽEB TRAVNĚ SEDE BARRY TVARU CHLA DLE KONSTRUKČNÍHO SOUVŘETNOSTI KS II. |
| | CHODNĚ - NÁPOJENÍ NA STÁVAJÍCÍ STAV - KRYT Z BETONOVÝCH ZAMKOVÝCH DLAŽEB BARRY A TVARU POULÉ STÁVAJÍCÍCH DLAŽEB DLE KONSTRUKČNÍHO SOUVŘETNOSTI KS II. |
| | VJEZDY - NÁPOJENÍ NA STÁVAJÍCÍ STAV - KRYT Z BETONOVÝCH ZAMKOVÝCH DLAŽEB BARRY A TVARU POULÉ STÁVAJÍCÍCH DLAŽEB DLE KONSTRUKČNÍHO SOUVŘETNOSTI KS II. |
| | PLOCHA ZELENE (ZATRAVNĚNÍ) DLE KONSTRUKČNÍHO SOUVŘETNOSTI KS V. |
| | PLOCHA NÁCHVÝ (PRAVNĚNÍHO ŘEŠENÍ) KAMENIVA DLE KONSTRUKČNÍHO SOUVŘETNOSTI KS VI. |
| | NEZPEČENÁ KVALITE, NEZPEČENÉ VJEZDY - STĚROČERT SO 032 |
| | RELIEF DLAŽBA OČERNĚNÉ BARRY |
| | NOVÉ SVĚLE DOPRAVNÍ ZNAČENÍ |
| | VODOPROSTÉ DOPRAVNÍ ZNAČENÍ |

SOUBRAZOVÝ SYSTÉM: S-17SK

VÝŠKOVÝ SYSTÉM: BIV
HYPOTÉZOVÝ SYSTÉM: BIV

objednatel:

STŘEDOČESKÝ KRAJ
ZBOROVSKÁ 11, PRAHA, 150 21

Středočeský kraj

| | | | |
|--|--|------------------------------------|----------------------------|
| Reditel atelieru Ing. Jirák J. | Zodpovídný projektant Ing. Jirák J. | Tech. kontrola Ing. Skvrková E. | Vypracoval Ing. Adam J. |
| Sběrba: III/2444 A III/0105A PŘEZLETICE, PRŮTAH | | | |
| číslo zakázky: 2014-088 | | | |
| státní dokumentace: DUSP | | | |
| datum: 03.2019 | | | |
| mřížko: 1:250 | | | |
| formát: 14x44 | | | |
| výškový systém: 14x44 | | | |
| PODROBNÁ SITUACE - ČÁST 2 | | | |
| název obj. souboru: Situace_R_10_2019.dwg | | | |
| číslo přílohy: D-101_102-02b | | | |

02b